

念念不忘，寻找亲切耐用的桌椅

人生从很多念念不忘的触感开始，小 baby 吹弹可破的皮肤、第一次握女生的小手、第一次开车时握方向盘的感觉。在累积一定的生活厚度以后，我们开始寻找家具和时间的连结点，念念不忘那张舒适耐看、扎扎实实的椅子。

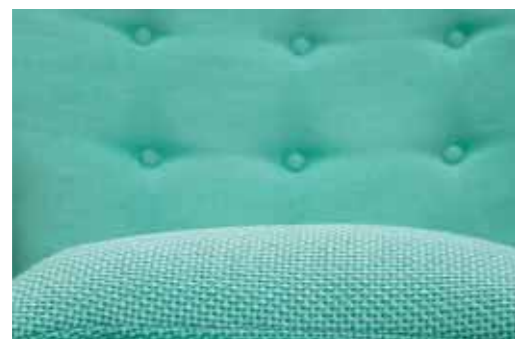
文_漂亮家居 摄影_杨宇雄



家具作品应该是人体形式的反映，也是生活历程的纪录。



哪裏買 | Timeless Design tel : 03-6257 8383 fax : 03-6257 2247 (Kepong Jusco 对面第二排店) Business Hour : Monday to Saturday : 9am to 6pm Sunday and Public Holiday : Closed (Open by appointment!)



design is a choice

where proven classics sit beside future icons



空间里的光影，设计里的材质纹理



CT3004 Coffee Table



CW 07 Wall Clock



NI Sofa & Ottoman



LT0012 Table Lamp



Wooden Stool



Wassily Chair



NI Wooden Bench



Tulip Arm Chair



Chaise Lounge

好的设计要耐看。人生从很多念念不忘的触感开始，小baby吹弹可破的皮肤、第一次握女生的小手、第一次开车时握方向盘的感觉。在累积一定的生活厚度以后，我们开始寻找家具和时间的连结点，念念不忘那张舒适耐看、扎扎实实的桌椅。

一张椅子的形式应该是人体形式的反映，有曲线、韵律、起伏，充满生物化骨骼形体的味道，线条的转折、延伸、收口，带着一股工艺美感的神韵，顺着木纹抚摸，还可以感受到温暖的质感。适合人体的形式，就是美的形式，舒舒服服，没有必要画蛇添足增加一些没有内容的形式。实实在在，耐看好用，这样的家具作品充满旺盛生命力和沧桑美感，展现厚实生命底蕴。

简单舒服的线条保留了本土特有的味道，家具与我们的住屋之间的对话就如亲子关系一般亲切。

timeless DESIGN

Timeless Design Sdn. Bhd. (718253-U)

67 Jalan Metro Perdana Barat 2 Taman Usahawan Kepong 51200 Kuala Lumpur | Tel: 03-62578383 Fax:03-62572247 | <http://www.timelessdesign.com.my>
business hour : Monday to Saturday : 9am to 6pm | Sunday and Public Holiday : Closed (Open by appointment!)